

R2T封装模组

应用

科研应用

光谱检测

技术参数 (25°C)

封装形式		R2T											
激光器1/激光器2 中心波长 (nm)		532/785		532/830		784/785		785/1064		808/976		830/1064	
光学	连续输出功率 Pop (mW)	100/500		100/600		500/500		500/800		600/800		600/800	
	波长公差 (nm)	±0.5											
	光谱宽度 Δλ (nm)	<0.1						<0.3		<0.1			
	波长随温度特性 Δλ/ΔT (nm/°C)	0.01											
电学	阈值电流 Ith (A)	0.6	0.4	0.6	0.4	0.4	0.4	0.4	0.2	0.3	0.2	0.4	0.2
	工作电流 Iop (A)	1	1.2	1	1.2	1.2	1.2	1.2	1.5	1.2	1	1.2	1.5
	工作电压 Vop (V)	2	2	2	1.8	2	2	2	1.8	2	1.9	1.8	1.8
	微分效率 ηes (W/A)	0.3	0.7	0.3	0.8	0.7	0.7	0.7	0.6	0.9	0.9	0.8	0.6
	PD电流 Ipd (μA)	<2000											
	热敏电阻参数 Rt (kΩ/β (25°C))	10±5%/3450											
	TEC最大电流 Imax (A)	2.2											
	TEC最大电压 Vmax (V)	8.7											
光纤	光纤芯径 dcore (μm)	105											
	光纤包层直径 Dclad (μm)	125											
	光纤涂覆层直径 Dbuffer (μm)	250											
	光纤长度 L (cm)	100±10 (其他长度可定制)											
	数值孔径 NA	0.22											
	连接器	FC/PC, SMA905											

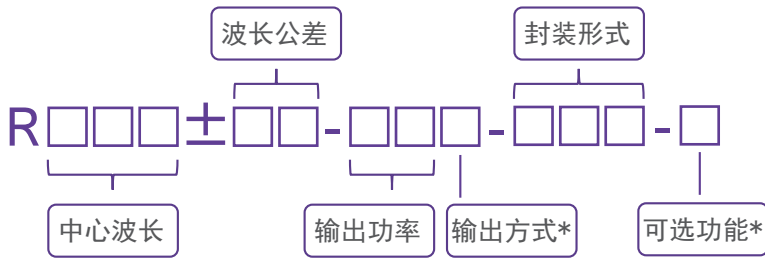
其他参数

参数	工作温度 (°C)	工作相对湿度 (%)	存储温度 (°C)	存储相对湿度 (%)	引脚焊接温度 (max/°C)
最小	10	-	-20	-	-
最大	30	75	70	90	250(10Sec.)

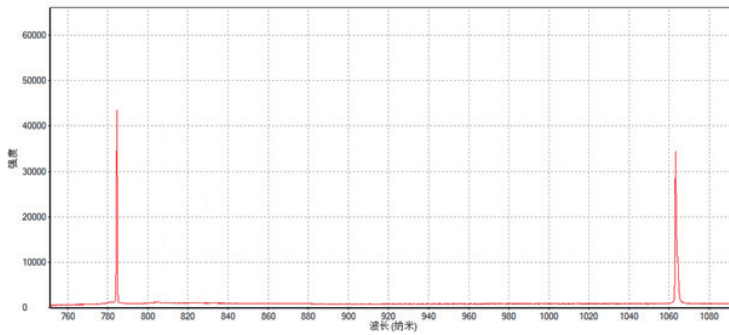
产品型号一览表

封装形式	波长 (nm)	功率 (mW)	型号
R2T	532/785	100/500	R532/785±0.5-100/500mWF-R2T-TG
	532/830	100/600	R532/830±0.5-100/600mWF-R2T-TG
	784/785	500/500	R784/785±0.5-500/500mWF-R2T-TG
	785/1064	500/800	R785/1064±0.5-500/800mWF-R2T-TG
	808/976	600/800	R808/976±0.5-600/800mWF-R2T-TG
	830/1064	600/800	R830/1064±0.5-600/800mWF-R2T-TG

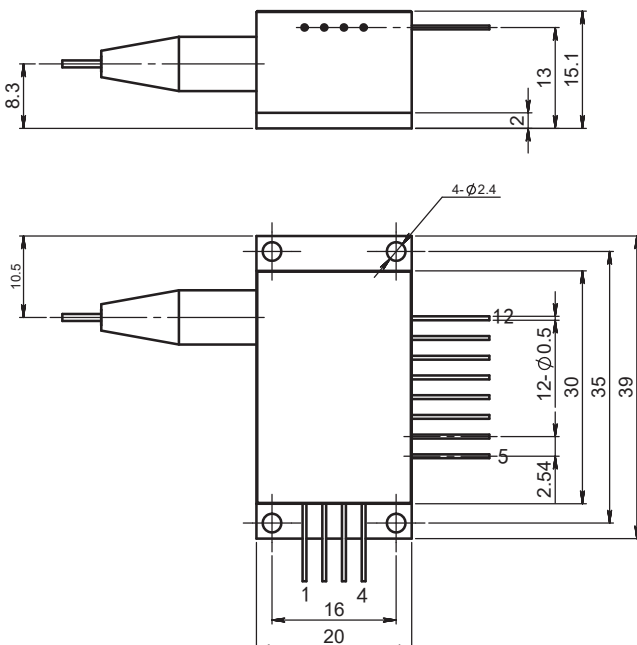
产品型号命名规则



*输出方式：F - 光纤耦合输出
 *可选功能：G - 窄线宽
 T - 制冷器



机械尺寸图 单位：mm



引脚	功能	引脚	功能
1	激光器1 (+)	7	热敏电阻
2	激光器1 (-)	8	制冷器 (+)
3	激光器2 (+)	9	PD (-)
4	激光器2 (-)	10	PD (+)
5	热敏电阻	11	
6	制冷器 (-)	12	

