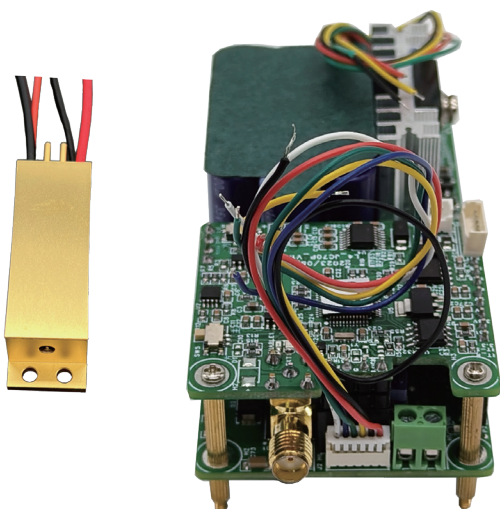


MCM系列 大能量微片激光器

本系列RealSubns®微片激光器是杏林睿光自主研发的半导体泵浦被动调Q固体激光器，具有大能量、高性价比、低功耗等特点。半导体泵浦模块和激光晶体一体化设计，尺寸小巧紧凑，无需水冷。针对LIBS及激光烧蚀等应用领域，特提供小型化OEM控制电路，便于安装和集成，特别适合手持类设备。



主要功能特点

- ◆ 脉宽 < 3ns
- ◆ 脉冲能量 > 10mJ
- ◆ 尺寸小巧，无需水冷，适合手持类设备
- ◆ 超高性价比

应用

激光烧蚀
激光诱导击穿光谱
光学损伤阈值测试

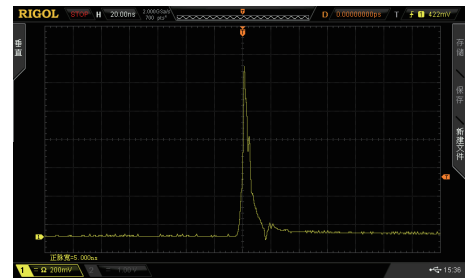
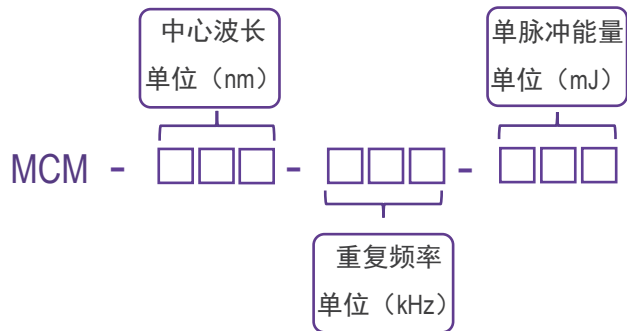
技术参数

激光参数		
型号	MCM-1064-0.01-10	
波长 (nm)	1064	
重复频率 (Hz)	10	
单脉冲能量 (mJ)	>10	
脉冲宽度 (ns)	<3	
功率稳定性 (RMS)	<3%	
全角发散角 Typ.(mrad)	水平@1/e ²	3
	竖直@1/e ²	3
制冷方式	风冷	
激光头尺寸 (W×H×L,mm)	17×16.1×58.5 (可定制尺寸)	
工作温度 (°C)	15~35	
储存温度 (°C)	-20~60	
控制电路参数		
供电输入	12VDC	
控制接口	RS-232和I/O	
系统功耗 (W)	15W (MAX)	
电路板尺寸 (W×H×L,mm)	45×39.6×110.3	
触发模式	内触发/外触发	

产品型号一览表

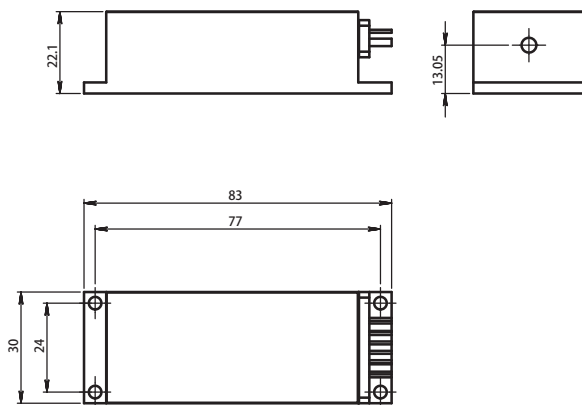
波长 (nm)	型号	重复频率 (kHz)	单脉冲能量 (mJ)
1064	MCM-1064-0.01-10	0.01	10

产品型号命名规则

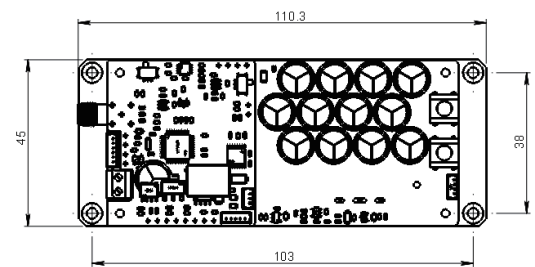
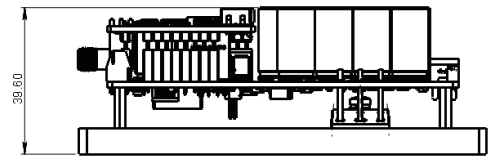


脉冲宽度测试图

机械尺寸图 单位: mm



激光头尺寸图



电路板尺寸图

引脚	功能	引脚	功能
1	RT	2	RT
3	LD(+)	4	LD(-)
5	TEC(-)	6	TEC(+)

