

R3M(H)封装模组

R3M(H) 是杏林睿光半导体AW系列多功能激光模组，多波长输出，可集成3种不同波长的主激光，光纤插拔式设计，配置光纤开关、PD光电探测器、RT热敏电阻等功能。

主要功能特点

- ◆ 光斑均匀
- ◆ 功率稳定
- ◆ 散热好
- ◆ 可靠性高
- ◆ 可选不同波长组合输出

应用

医疗美容
材料加工

技术参数 (25°C)

封装形式		R3M(H)												
		双波长				三波长								
中心波长 (nm)		450/808		450/980		450/638/808			450/638/980			450/638/980		
光学	连续输出功率 P _{op} (W)	4	8.5	4	10	4	0.5	8.5	4	0.2	10	4	0.5	10
	波长公差 (nm)	±10												
	光谱宽度 Δλ (nm)	<6												
	波长随温度特性 Δλ/ΔT (nm/°C)	0.3												
指示光	输出功率 P _a (mW)	2				-			-			-		
	波长 λ _a (nm)	650±10				-			-			-		
	电压 V _a (V)	2.2, 5.0				-			-			-		
电学	阈值电流 I _{th} (A)	0.45	1.2	0.45	0.6	0.45	0.5	1.2	0.45	0.2	0.6	0.45	0.5	0.6
	工作电流 I _{op} (A)	3.9	12	3.9	13	3.9	1.2	12	3.9	0.5	13	3.9	1.2	13
	工作电压 V _{op} (V)	4.7	2	4.7	2.1	4.7	2.2	2	4.7	2.4	2.1	4.7	2.4	2.1
	微分效率 η _{es} (W/A)	1.1	0.7	1.1	0.9	1.1	0.7	0.7	1.1	0.7	0.9	1.1	0.7	0.9
	PD电流 I _{pd} (μA)	<3000												
	热敏电阻参数 Rt (kΩ/β (25°C))	10±5%/3450												
光纤	光纤芯径 D _{core} (μm)	200,400												
	光纤包层直径 D _{clad} (μm)	220,440												
	光纤涂覆层直径 D _{buffer} (μm)	400,720												
	数值孔径 NA	0.22												
	连接器	SMA905												

注：1. 以上表格内所有数据均为室温25°C环境下测试所得的典型值，最终数据以出厂测试报告为准。

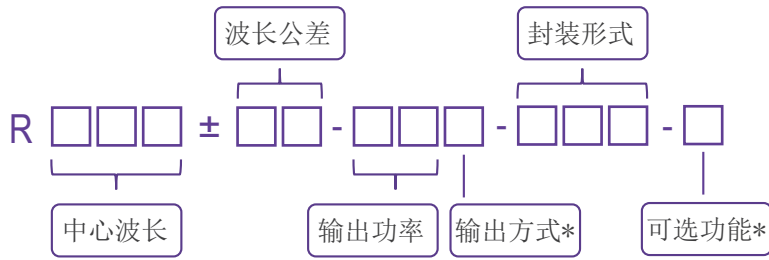
其他参数

参数	工作温度 (°C)	工作相对湿度 (%)	存储温度 (°C)	存储相对湿度 (%)	引脚焊接温度 (max/°C)
最小	10	-	-20	-	-
最大	30	75	70	90	250(10Sec.)

产品型号一览表

封装形式	波长 (nm)	功率 (W)	型号
R3M(H)	450/808	4/8.5	R450/808±10-4/8.5WD-R3M(H)-PFS
	450/980	4/10	R450/980±10-4/10WD-R3M(H)-PFS
	450/638/808	4/0.5/8.5	R450/638/808±10-4/0.5/8.5WD-R3M(H)-PFS
	450/638/980	4/0.2/10	R450/638/980±10-4/0.2/10WD-R3M(H)-PFS
	450/638/980	4/0.5/10	R450/638/980±10-4/0.5/10WD-R3M(H)-PFS

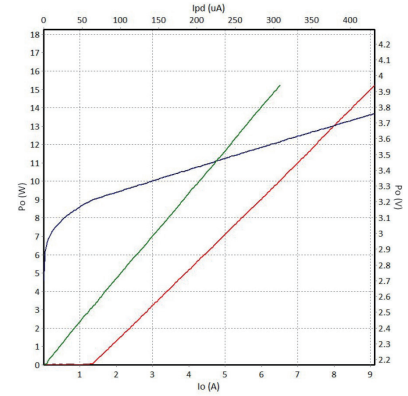
产品型号命名规则



*输出方式：D - 光纤插拔输出

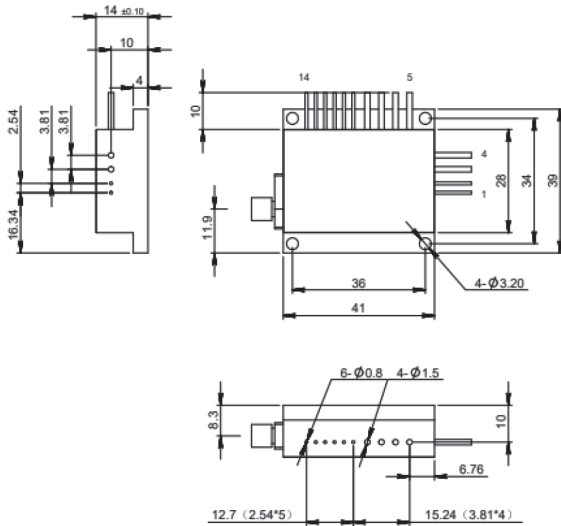
*可选功能：P - 指示光

FS - 光纤探测器



808nm P-I-V 曲线图

机械尺寸图 单位：mm



引脚	功能	引脚	功能
1	热敏电阻	8	450nm激光器 (+)
2	热敏电阻	9	PD(P)
3	980(808)nm激光器 (+)	10	650(638)nm 激光器 (-)
4	980(808)nm激光器 (-)	11	650(638)nm 激光器 (+) PD (N)
5	-	12	光纤探测器 PD (P)
6	-	13	光纤探测器 LED (+) 光纤探测器 PD (N)
7	450nm激光器 (-)	14	光纤探测器 LED (-)

