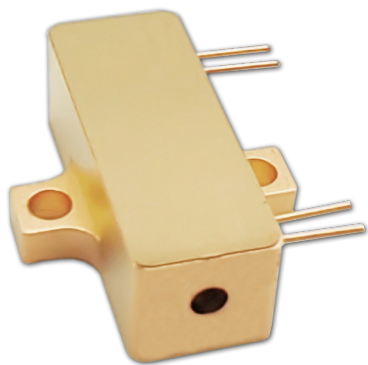


高重频带PIN 1535nm 钼玻璃激光器



1-5kHz带PIN 1535nm钼玻璃激光器是北京杏林睿光科技有限公司开发的高重频人眼安全激光器，本系列产品内置PIN，可输出激光同步信号。采用半导体封装工艺，体积小巧、性能稳定，单脉冲能量稳定，光束质量好。

应用

避障雷达
气象雷达
测距机

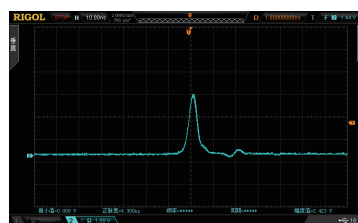
主要功能特点

- ◆ 内置PIN，可输出激光同步信号
- ◆ 基于Er:glass被动调Q技术
- ◆ 人眼安全
- ◆ 宽温工作

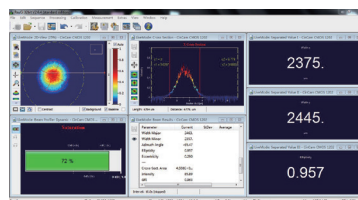
技术参数

波长 (nm)	1535		
单脉冲能量 (μJ)	50	20	10
脉冲宽度 (ns)	5	6	8
重复频率 (kHz)	1	2.5	5
工作电流 (A)	5		
PIN幅值(V@50Ω阻抗)	2		
全角发散角Typ.(mrad)	16	17	18
光束模式	TEM ₀₀		
能量稳定性 (RMS)	3%		
重量 (g)	12		
尺寸 (L×W×H,mm)	25×8×7		
工作温度 (°C)	-40~65		
储存温度 (°C)	-55~80		

注：以上表格内所有数据均为室温25°C环境下测试所得的典型值，最终数据以出厂测试报告为准。



PIN信号及幅值



光斑形貌

产品型号一览表

波长(nm)	型号	重复频率(kHz)	脉冲宽度(ns)	单脉冲能量(μJ)	尺寸(mm)
1535	R1535-1-5-50-F2B	1	5	50	25x8x7
	R1535-2.5-6-20-F2B	2.5	6	20	
	R1535-5-8-10-F2B	5	8	10	

机械尺寸图 单位: mm

